

V5

Physik-Praktikum

Datum:

Zweistündiger
Kurs 12/13Thema: **e/m - Bestimmung**

Gruppennummer:

Namen:

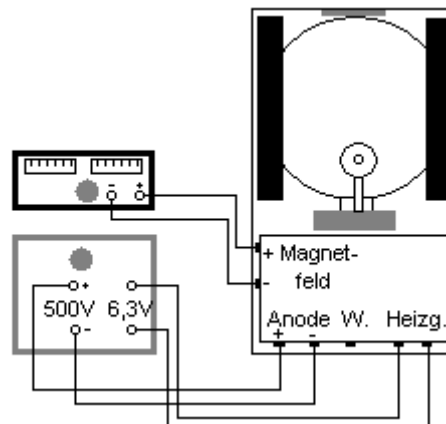
Ziel: Bestimmung der spezifischen Ladung des Elektrons

Aufgabenstellung: Bau mit Hilfe der Anleitung den Versuch auf!
Baue zusätzlich die benötigten Messgeräte ein!
Führe mindestens drei Messungen durch!
Führe eine Fehlerrechnung durch!

Vorbetrachtungen: Gib die Gleichung für die magnetische Flussdichte in langen dünnen Spulen an!
Ist das Magnetfeld zwischen den Helmholtz - Spulen homogen?
Erläutere anschaulich!
Was passiert jeweils, wenn ruhende bzw. bewegte Ladungsträger in ein elektrisches bzw. magnetisches Feld geraten?
Leite ausführlich die für die Auswertung des Versuches benötigte Gleichung her!
Warum bestimmt man den Quotienten e/m?

Bauteile und Geräte: Stromversorgungsgerät für Anodenspannung und Heizung
Stromversorgungsgerät für die Helmholtzspulen
2 Drehspulenmessinstrumente für Spannung / Stromstärke
Fadenstrahlrohr
Lineal mit Tonnenfuß

Versuchsaufbau:



Hinweise z. Durchführung: Überlege, wo und wie Du die Messinstrumente anschließen musst!
Überlege, wie Du den Radius der Kreisbahn möglichst exakt messen kannst!

Hinweise zur Auswertung: Die „Länge der Spule“ ist von Mitte der ersten bis zur Mitte der zweiten Spule zu messen. Für die Helmholtz – Spulen muss ein Korrekturfaktor von

$$k = \sqrt{\left(\frac{4}{5}\right)^3} = 0,716 \text{ eingefügt werden.}$$

Sicherheit und Ordnung: Erst nach Abnahme des Aufbaus durch den Lehrer einschalten!
Immer erst bei Licht die Orientierung verschaffen, bevor im Dunkeln gemessen wird. Nach dem Versuch alle Geräte ordentlich aufräumen!