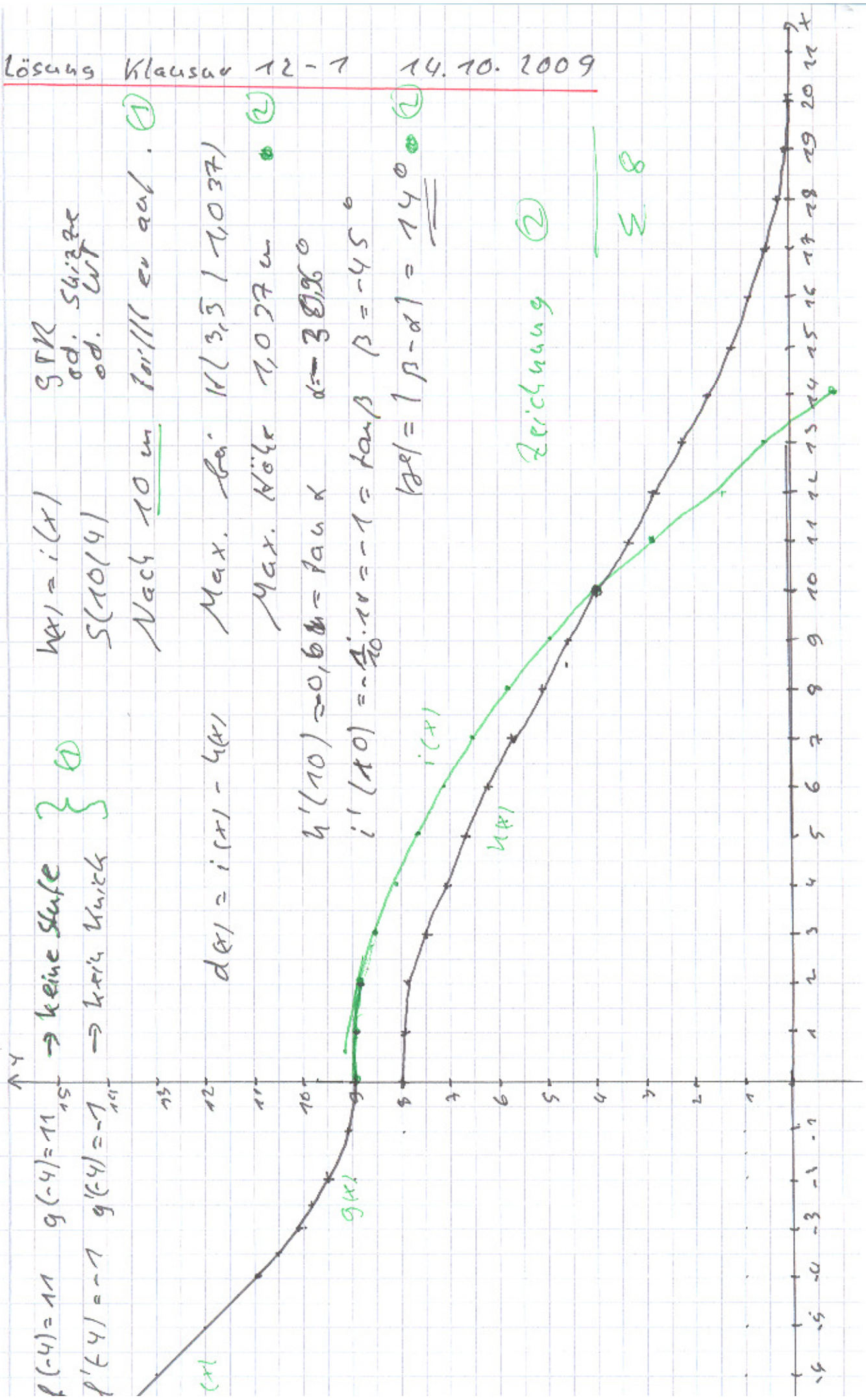


AS



$h(x) = i(x)$   
 $S(10|4)$   
 GPK od. Skizze od. Wert

Nach 10 m fällt er ab! ①

Max. bei  $N(3,5 | 1,037)$

Max. Höhe 1,037 m ②

$h'(10) = 0,6 \cdot 10 = 6 \text{ m/s}$   
 $d = 3 \text{ s} \cdot 0,6 = 1,8 \text{ s}$

$i'(10) = -\frac{1}{10} \cdot 10 = -1 = \tan \beta$   $\beta = -45^\circ$

$|h'| = 1 \beta - \alpha = 140^\circ$  ②

Zeichnung ②

Σ 8